

Livret RSE

La Responsabilité Sociétale d'Entreprise chez systhen



Au programme de ce livret RSE

Notre Approche RSE «plus forts ensemble»

_____ p.1

Notre super équipe RSE

_____ p.2

Pilier 1 : façonner une économie plus durable et raisonnée

_____ p.5

- Politiques d'achat scanners et logiciels
- Offre de transformation digitale
- Offre de services

Pilier 2 : se mobiliser pour un impact plus responsable

_____ p.9

- Logistique optimisée
- Meilleure gestion des déchets
- Politique voyage

Pilier 3 : impliquer, responsabiliser et valoriser l'Humain

_____ p.12

- Epanouissement et évolution au travail
- Inclusion et handicap
- Qualité de vie au travail
- Charte d'équité

Pilier 4 : sensibiliser notre écosystème

_____ p.19

- Nos actions et outils - bilan carbone
- Bâtiment plus vert que nature
- Partenariats institutionnels

Ce qu'il faut retenir de notre approche RSE

_____ p.25

Notre Approche RSE «plus forts ensemble»

Notre approche RSE (Responsabilité Sociétale des Entreprises), que nous avons structurée en 2023, vise à mieux prendre en compte les enjeux économiques, sociaux, sociétaux et environnementaux propres à notre activité de distributeur à valeur ajoutée et d'intégrateur de solutions que nous exerçons depuis déjà plus de 25 ans.

Saviez-vous que systhen tire son nom de deux termes grecs et latins qui veulent dire «plus forts ensemble» ? Vous nous voyez venir, ces trois mots deviennent le coeur de notre approche RSE, notre leitmotiv pour engager tous nos collaborateurs et embarquer l'ensemble de notre écosysthen sur ces questions, ambitions et enjeux plus durables.

Cette approche se veut alignée sur nos valeurs d'écoute, de confiance et d'humilité et aujourd'hui, notre volonté est affirmée : garder les pieds sur terre et rester pragmatiques pour consolider une démarche RSE réaliste, intégrant les nouveaux enjeux durables.

Le déploiement de cette politique RSE s'intègre dans une démarche d'amélioration continue et ce, sur tous les pans de notre activité : du service rendu à nos clients, à la qualité de vie au travail en passant par la gestion plus durable de nos produits et de notre activité.

Associés à ces actions immédiates, nous lançons et lancerons des projets à moyen terme qui nous emmeneront, à terme, vers des enjeux plus ambitieux en nous accompagnons d'acteurs de référence. Nous avons pour ambition que ces actions vivent, prospèrent et se développent avec l'évolution de notre groupe et de notre écosysthen afin de nous engager dans une démarche de progrès.

Votre équipe systhen

Notre super équipe RSE

Nous avons formé une équipe transverse en interne en 2023 pour co-construire cette approche RSE et faire vivre nos engagements.

Notre équipe «plus forts ensemble», rattachée à la Direction, est composée des services Ressources Humaines, Moyens Généraux, Logistique, Offres et Services, Appels d'Offres et Marketing. Accompagnés de conseillers extérieurs de la CCI Nord Isère, ces référents sythens ont durant plusieurs mois :

- *structuré notre démarche RSE*
- *construit de nouvelles ambitions en s'appuyant sur les actions déjà mises en place depuis de nombreuses années*
- *activé de nouveaux leviers d'actions à court et moyen terme*

Ce choix organisationnel permet à notre approche RSE de bénéficier de l'expertise de plusieurs services, aux cultures et années d'expériences différentes dans une logique de transparence.

Les missions de la direction RSE :

- *Développer et implémenter notre approche RSE pour les années à venir en France et dans nos filiales en Afrique*
- *Impulser et piloter les grands projets structurants*
- *Engager l'ensemble de nos équipes, à tous les niveaux de l'entreprise*
- *Rapporter de manière crédible et transparente l'avancement de nos travaux et projets tout au long de l'année au travers d'un rapport annuel sur nos réussites, sur nos ambitions de demain et sur l'impact financier, humain et environnemental de notre approche*

Nos quatre piliers et engagements RSE



Economie

Façonner une économie plus durable et raisonnée



Environnement

Se mobiliser pour un impact plus responsable



Humain

Impliquer, responsabiliser et valoriser l'Humain



Territoire

Sensibiliser notre écosystème

Notre approche RSE vue par Daniel Chautard, Fondateur & CEO

Depuis la création du groupe, j'ai toujours considéré qu'une entreprise est avant tout une aventure humaine et collective. Animer et coconstruire un projet d'entreprise en impliquant le plus grand nombre possible de personnes est un enjeu majeur et l'un des rôles les plus importants que j'ai eu à jouer.

Nos quatre piliers de notre approche RSE : l'économie, l'environnement, l'humain et le territoire, sont des enjeux que nous traitons depuis la naissance du groupe et que nous ne faisons qu'accentuer en accord avec nos réflexions, notre position sur le marché et les enjeux de notre société. Notre préoccupation est profonde, sincère et réfléchie.

Agir et acter comme un citoyen est un devoir, un état d'esprit profond qui doit être adopté par tous. Cet état d'esprit, nous le faisons vivre et évoluer dans notre organisation au quotidien : par notre parc voitures tirant vers le 100% électrique, nos panneaux photovoltaïques, nos locaux basse consommation environnementale ou encore notre site internet écoconçu. J'ai à cœur d'intégrer et d'orienter systhen, avec pragmatisme et ambition, vers cette cause et vers un objectif clair : proposer une offre de plus en plus écoconçue de nos services.

Nous sommes aujourd'hui leader national sur le marché de la numérisation du papier en entreprise, notre mission première est donc d'apporter notre contribution pour une gestion plus maîtrisée du papier. Mais, changer l'organisation interne d'une entreprise vers du « zéro papier », n'est pas anodin et notre engagement ne s'arrête pas là. Notre volonté est d'éviter de donner naissance à une organisation numérique non structurée et pour ce faire, nous accompagnons nos clients, tout au long de leurs projets, vers une organisation numérique la moins consommatrice d'énergie.

Notre offre de produits et de services va dans le sens de cette cause et est complètement bâtie pour apporter une amélioration structurante et environnementale à chaque entreprise : numérisation, nettoyage de bases de données, meilleure gestion documentaire grâce aux logiciels de GED et aux workflows. Offrir une empreinte numérique la plus basse possible grâce à l'implémentation de nos solutions, c'est notre devoir et notre vision à long terme !

Daniel Chautard, Fondateur & CEO

Pilier 1 : façonner une économie plus durable et raisonnée

Engagement 1 : politiques d'achat durables de nos scanners et logiciels

Nos fournisseurs-fabricants de scanners

Les équipes systemen ont toujours exercé la plus grande vigilance auprès de nos fabricants pour mettre sur le marché des produits qui répondent aux normes en vigueur et donnent entière satisfaction à l'ensemble de nos clients.

Sur le marché des scanners documentaires, tous nos fournisseurs-constructeurs sont engagés dans des politiques RSE qui rayonnent au niveau mondial. Nous pouvons mettre à disposition pour nos clients chacune de ces politiques RSE.



Deux exemples RSE de nos partenaires :

Depuis 2013, Canon obtient chaque année la notation « Gold » de la norme internationale EcoVadis Gold Award, décernée aux entreprises qui se situent dans le top 5 du classement. Cette notation mesure les impacts au niveau de l'environnement, des droits de l'Homme et du travail, de l'éthique et de l'approvisionnement durable.

Le groupe Kodak Alaris, qui utilise des matériaux durables et/ou recyclés pour tous ses scanners de documents, fournit en 2023, une trentaine de leurs produits certifiés EPEAT® (Electronic Product Environmental Assessment Tool) et Energy Star®.

Nos éditeurs de logiciels

Comme pour nos partenaires Hardware, nous avons le même niveau de vigilance sur notre marché de solutions logicielles. **Nous ne travaillons qu'avec des partenaires de confiance.**



Trois exemples RSE de nos partenaires :

Zeendoc compense +594 tonnes de CO₂/an pour ses clients et leur délivre un badge bas carbone. Le logiciel fonctionne sur des **serveurs fonctionnant à l'énergie verte** et les data centers de Sages sont certifiés ISO 50001.

Yooz a obtenu le label «**Great Place To Work**» en 2022.

Efallia souhaite diminuer leur **empreinte carbone de 8%** et tendre vers la neutralité carbone d'ici à 2035.

Engagement 2 : offre de transformation digitale plus responsable

Le secteur de la transformation digitale est un secteur vaste. Même s'il **révolutionne le marché très polluant du papier**, ce secteur reste un secteur mondial impactant l'environnement : data centers, électricité, partage de données, espaces de stockage, etc.

Notre vocation est donc d'accompagner les entreprises dans cette transition qui est inévitable grâce à **un plan d'actions et des solutions prenant en compte ces nouveaux enjeux.**

Nos solutions de dématérialisation aident les entreprises à réduire le papier et à utiliser autrement les outils de travail mis à disposition. Nous nous engageons donc dans cette logique, avec nos partenaires, pour proposer les bons outils, former et sensibiliser nos clients au «mieux consommer».

Engagement 3 : offre de services pour un écosystème plus vert

Notre offre de services : hotline & dépannage

Chez systhen nous avons une équipe dédiée au Service Après-Vente à distance ce qui nous permet d'offrir une plus grande réactivité dans la résolution des problèmes et une meilleure gestion des déplacements de nos techniciens sur site. **Ce support technique à distance est capable de résoudre plus de 50 % des pannes par téléphone**, réduisant ainsi les interventions physiques et donc l'empreinte carbone de nos équipes. Cette organisation nous permet également de mieux préparer les interventions terrain nécessaires et d'optimiser au mieux les déplacements (regroupement des interventions à proximité, meilleure gestion des pièces nécessaires aux techniciens, etc.)



Notre offre de services : visites préventives, installation, maintenance et remplacement

Grâce à nos **visites d'entretiens préventives**, environ 1200 par an effectuées chez nos clients, nous **limitons les risques de panne** et **prolongeons la durée de vie du matériel**.

En cas de panne matériel, nous avons mis en place les «swaps» qui permettent de remplacer le matériel défaillant par un **matériel reconditionné**, évitant ainsi le déplacement de nos équipes si le problème rencontré ne nécessite pas d'intervention systhen. **Le reconditionnement matériel est réalisé dans l'atelier de notre siège social** à Saint-Quentin-Fallavier (38) par nos soins.

Nos équipes proposent également plusieurs **formations et prises en main** de petits scanners et de logiciels à distance. 10% des formations liées à l'installation sont réalisées à distance. Cette action de formation est importante pour les équipes systhen car elle nous permet de répondre à deux enjeux : celui de **diminuer l'impact environnemental** du déplacement de nos techniciens et celui de **former et sensibiliser le client à une meilleure et plus longue utilisation** de son matériel.

Une image vaut mille mots : notre offre de services durables

Equipe à distance

Service Hotline



50 % des pannes sont résolues par le **support technique** au téléphone : réactivité pour nos clients et diminution de notre empreinte carbone.

Formation à distance



Formations et sensibilisation aux bons usages à distance, dispensées par nos équipes.

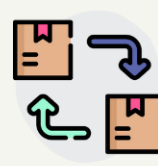
Equipe sur le terrain

Visite d'Entretien Préventive



Avec les VEP, nos techniciens **limitent les risques de panne** et prolongent la durée de vie du matériel.

Echange SWAP



Echange du scanner défaillant par un **matériel reconditionné**, évitant ainsi le déplacement de nos équipes.

L'atelier de réparation



Reconditionnement matériel réalisé dans notre atelier à Saint-Quentin-Fallavier (38).

Pilier 2 : se mobiliser pour un impact plus responsable

Engagement 1 : logistique optimisée

Notre équipe logistique recherche continuellement les solutions les plus appropriées pour la gestion de nos flux de marchandises et de transports entrants et sortants. Notre volonté : **combiner l'optimisation des coûts, la satisfaction client et l'impact environnemental réduit de notre plateforme logistique.**

Maîtrise complète de la chaîne logistique

L'ensemble de la logistique du groupe a été rappatrié au siège social à Sant-Quentin Fallavier en juin 2022. Le groupe a ainsi gagné en réactivité et en flexibilité pour nos clients mais a surtout gagné en **contrôle, transparence et autonomie** afin de faire les choix les plus judicieux pour une empreinte carbone maîtrisée.

Sélection des transporteurs et transitaires

Nous sélectionnons attentivement les transporteurs et transitaires pour ne privilégier que ceux intégrant une politique RSE précise et des labels reconnus.

Pour la France et l'Europe nous privilégions des transporteurs routiers comme DPD, par exemple, qui a mis en place un programme DrivingChange™, visant à «réduire [leur] empreinte environnementale, soutenir des associations et favoriser la biodiversité.»



Meilleure gestion des stocks et du recyclage

Entre 1 300 et 1 500 références sont aujourd'hui en stock dans notre entrepôt, nous permettant d'avoir un stock tampon suffisant pour répondre à la demande de nos clients sans surplus logistique.

Le recyclage des emballages est également un enjeu que nous arrivons aujourd'hui à maîtriser grâce à notre unique plateforme logistique.

Engagement 2 : meilleure gestion des déchets

Application des normes DEEE et RoHS

Conformément à la législation sur les DEEE (Directive 2002/96/CE), **sythen a signé un accord avec la société Triade Electronique**, filiale du groupe Véolia et se charge de la **récupération, du retraitement et de la revalorisation des équipements vendus en fin de vie**, conformes à cette norme pour les Déchets d'Équipements Électriques et Électroniques.

L'ensemble de nos produits est également conforme à la norme RoHS (Restriction of Hazardous Substances), une directive de l'Union européenne de 2006 relative à l'électronique et à la fabrication de dispositifs électroniques.

Notre entreprise sythen est en relation permanente avec l'ADEME et est inscrite au registre national des producteurs de DEEE. A ce titre, nous procédons régulièrement aux enregistrements légaux de déclarations trimestrielles de mise sur le marché des équipements concernés. Nous avons ainsi pu mettre en place **des actions limitant tout risque de pollution et nous veillons à l'impact des rejets** sur l'environnement conformément aux normes en vigueur (DEEE, RoHS).



Veille autour de la législation

Notre service Approvisionnement est chargé de procéder à une **veille permanente de la législation en vigueur concernant les produits et substances dangereuses** et de la mettre en œuvre au niveau de l'entreprise.

Tri et recyclage en interne

Nous apportons une grande importance à la **gestion des déchets en fonction de leur nature** : tri sélectif du carton, du papier et des emballages avec Paprec, gestion des déchets matériels informatiques à part et récupération des cartouches d'encre.



Engagement 3 : politique voyage

Des déplacements mieux maîtrisés

Nous sommes particulièrement attentifs aux **déplacements professionnels de nos équipes tout en préservant la qualité de nos prestations** et la qualité de notre relation client. Dans un objectif de sobriété économique et écologique et tout en prenant en compte le confort de nos collaborateurs, nous avons mis en place une nouvelle politique voyage.

Nos équipes combinent les rendez-vous présents et distanciels et privilégient les déplacements en co-voiturage ou en train.

Des déplacements domicile-travail adaptés

Le télétravail a également été mis en place au sein du groupe, limitant ainsi les déplacements domicile-travail. Par ailleurs, nous prenons en compte la distance domicile-travail de nos collaborateurs et aujourd'hui nos salariés de Saint-Quentin-Fallavier parcourent en moyenne **22 km pour rejoindre leur lieu de travail** (moyenne de 25,5 km dans notre agglomération).

Un parc automobile évolutif et optimisé

Notre parc automobile a récemment été changé afin d'opter pour des moteurs faibles consommations. **L'ensemble de nos véhicules** est aujourd'hui en **critère 1 et 2 au niveau de l'émission de carbone**. Nous optimisons également la durée des contrats automobiles du parc.

Soucieux d'accentuer notre démarche environnementale, nous avons fait évoluer notre parc **vers des véhicules électriques**. Des bornes de recharge ont été mises en place sur le parking de notre siège social à Saint-Quentin-Fallavier, réservées aux salariés et directement **reliées à la centrale photovoltaïque, présente sur le toit du bâtiment**.



Pilier 3 : impliquer et valoriser l'Humain

Engagement 1 : épanouissement et évolution durable au travail

Notre modèle organisationnel collaboratif

Nos collaborateurs ont le pouvoir d'agir et de faire grandir systemen ! Ils sont au centre de l'activité grâce aux libertés d'action et d'initiative qu'ils possèdent. Nous avons à coeur chez systemen de faire vivre et faire grandir un management basé sur l'intelligence collective.

Notre ambition pour les plus jeunes

systemen est engagé dans l'accompagnement des jeunes vers le monde du travail. Ainsi, nous contribuons au développement de l'emploi et des compétences sur notre bassin grâce à l'intégration de collaborateurs en contrats d'alternance et en stage avec différents profils et différents âges tout au long de l'année.

Nos tuteurs, tous engagés dans l'accompagnement et la montée en compétences de nos jeunes talents accompagnent **10 alternants depuis 2022** dans nos locaux en Isère et en Ile-de-France.



Evolution et gestion des compétences

Nos métiers requièrent des compétences clés et qui évoluent en permanence. C'est pourquoi nous sommes vigilants à **former nos salariés, notamment sur les évolutions de nos produits**. La gestion des compétences est une activité stratégique de notre service RH, des outils sont utilisés pour une GPEC optimale.

Nos collaborateurs sont évalués et challengés chaque année lors de la campagne des entretiens annuels d'évaluation. Notre objectif chez systhen est de donner du sens au métier de chacun.



7 ans et 8 mois, c'est l'ancienneté moyenne des salariés* chez systhen. Nos talents sont fidèles !

**(CDI et CDD hors contrats d'alternance)*

Engagement 2 : inclusion et handicap

systhen s'engage à **lutter contre toute forme de discrimination, à promouvoir la diversité et l'inclusion au sein de nos équipes**. Nous mettons également un point d'honneur à offrir une égalité de traitement juste et équitable, tout au long de la carrière de chaque collaborateur.

Nos engagements pour le Handicap

En 2022, notre taux d'emploi de personnes en situation de handicap dépassait 7%, soit supérieur à notre obligation légale d'emploi de travailleurs handicapés.

Une société spécialisée nous accompagne également dans la définition et la fourniture de **matériels ergonomiques adaptés aux besoins de chacun** afin d'équiper les postes de travail des collaborateurs en situation de handicap.

Sensibiliser nos collaborateurs au handicap

L'évènement « Duo Day » a permis de **sensibiliser les managers et les collaborateurs sur le Handicap**, en accueillant des personnes en situation de handicap en immersion sur nos activités.

Ateliers & partenariats pour le handicap

Nous participons à des **forums d'emploi spécialisés** et entretenons également des relations de confiance avec nos partenaires avec lesquels nous travaillons depuis des années : Medef de l'Isère, AGEFIPH, CAP EMPLOI.

Agir pour l'insertion professionnelle

Nous promovons également nos métiers auprès des publics éloignés de l'emploi grâce aux **conférences organisées par le Pôle Emploi**, potentiellement candidats à nos offres. Nous intervenons également auprès des jeunes dans les écoles (ateliers CV, entretiens, savoir-être, ...). Ces échanges permettent la découverte de nos métiers, des formations ou des compétences nécessaires pour y accéder.

agefiph
ouvrir l'emploi
aux personnes handicapées

CAP
EMPLOI
Handicap, recrutement & maintien

DuoDay



Signataire de la Charte de la Diversité

En signant la Charte de la Diversité, **systhen s'est engagé à lutter contre les discriminations et à promouvoir la diversité au sein du groupe.**

La Charte de la Diversité contribue à développer un management respectueux des différences et fondé sur la confiance. Elle améliore la cohésion des équipes, source d'un meilleur vivre ensemble et donc de performance collective.

Les engagements de la Charte de la Diversité **sont facteurs de progrès sociaux et économiques.** Leur mise en œuvre dans toutes les activités de l'entreprise ou de l'organisation renforce la reconnaissance auprès de toutes les parties prenantes internes et externes.

[Lire en détail la Charte de la Diversité.](#)

Adhérent au mouvement #activateurdeprogrès

#activateurdeprogrès est un **mouvement lancé par l'Agefiph** qui défend l'inclusion des personnes en situation de handicap. systhen s'engage par ce mouvement à :

- Partager la conviction que les **personnes en situation de handicap font progresser l'entreprise.**
- **Mener des actions concrètes** pour l'inclusion des personnes en situation de handicap dans l'emploi (sensibilisation, recrutement, maintien dans l'emploi...).
- **Communiquer sur l'engagement** de systhen en interne et en externe.



La Charte de la Diversité est un texte d'engagement créé en 2004 et qui compte aujourd'hui plus de 4 100 signataires (entreprises, établissements publics, associations, collectivités locales...). Elle est proposée à la signature de tout employeur qui souhaite agir en faveur de la diversité et dépasser le cadre légal de la lutte contre les discriminations.



Être #activateurdeprogrès, c'est faire partie de la communauté des entreprises qui pensent que les personnes handicapées les font progresser. C'est agir de façon concrète pour associer emploi et handicap et faire progresser cette idée tous les jours au travers d'actions concrètes.

Engagement 3 : qualité de vie au travail

systhen est engagée depuis plusieurs années dans une démarche de qualité de vie au travail pour l'ensemble de nos collaborateurs. Nous sommes convaincus que des collaborateurs épanouis et impliqués au coeur du projet commun sont le moteur de la performance de l'entreprise. Nous nous attachons à **offrir la meilleure expérience possible à nos équipes transgénérationnelles**, basée sur la bienveillance, le bien-être et l'inclusion.

Equilibre vie privée & vie professionnelle

Les pratiques au travail ont évolué depuis les trois dernières années, **la flexibilité est l'un des mots-clés de cette nouvelle organisation**. La mise en place du télétravail permet aujourd'hui de limiter les déplacements et offre aux salariés **un meilleur équilibre vie privée – vie professionnelle**.

Cohésion & bien-être au travail

Depuis la création du groupe notre volonté a toujours été d'offrir des locaux agréables et bien équipés à nos collaborateurs. Notre siège social est équipé de plusieurs installations pour permettre à nos équipes de partager plusieurs activités ensemble en dehors du temps de travail : babyfoot, bibliothèque partagée, salle de sport et salle de repos par exemple.

Nous réunissons l'ensemble de nos collaborateurs plusieurs fois par an afin de motiver et fédérer les équipes autour du projet commun et de nos valeurs.

Nous participons également à des événements collaboratifs et fédérateurs tels que la «Corporace», une course à pied locale en Isère qui rassemble différentes entreprises. Un moment de partage, de cohésion et de solidarité entre les équipes.



Santé et sécurité au travail

La santé et la sécurité au travail sont des valeurs fondamentales partagées par les équipes systhen. Depuis 3 années, nous n'avons pas eu d'accident de travail et les salariés sont également fortement sensibilisés et formés sur ces thématiques.

Cybersécurité

Des campagnes de sensibilisation sont effectuées régulièrement auprès des collaborateurs, comportant les alertes et les bons réflexes à avoir. **L'objectif : se protéger et protéger les autres.**

Droit à la déconnexion

Une charte, qui découle de l'article L2242-17 du code du travail, concernant le droit à la déconnexion est en vigueur chez systhen. Elle définit les recommandations liées à l'utilisation des outils numériques ainsi que les modalités d'exercice du droit à la déconnexion. **Les collaborateurs sont informés et sensibilisés sur l'importance de l'utilisation raisonnée et équilibrée des outils numériques.**



Engagement 4 : notre charte éthique

Par la signature de notre charte éthique, l'entreprise systhen et l'ensemble de ses collaborateurs, s'engagent au-delà de leurs obligations réglementaires et professionnelles qui régissent nos différents métiers, **à développer, appliquer et partager des principes éthiques** en lien avec nos 3 valeurs fondamentales.



1- La confiance



2- L'humilité



3- L'écoute



[Lire en détail notre charte éthique.](#)

Pilier 4 : sensibiliser notre écosysthén

Engagement 1 : nos actions et nos outils pour un quotidien systhén plus vert

Notre approche RSE impacte notre philosophie au quotidien en **favorisant la prise de conscience, en encourageant les comportements vertueux et en accompagnant nos collaborateurs** vers un quotidien plus responsable.

Nous donnons l'exemple avec **le rachat de matériels reconditionnés** notamment pour les téléphones de tous nos collaborateurs. Nous travaillons aussi à la **sensibilisation des usages informatiques quotidiens avec des campagnes récurrentes** autour de thématiques clés comme la bonne gestion de sa boîte e-mail, les bonnes pratiques pour prolonger la durée de vie des équipements, etc.

Le recyclage de nos déchets quotidiens : nous devons avancer sur ce point mais nous réalisons aujourd'hui le recyclage de cartouches d'encre, gestion des déchets alimentaires (tri-sélectif). Par ailleurs, nos choix internes en matière d'usage numérique confirment cette orientation (reconditionnés, etc.).



Réalisation de notre bilan carbone 2023

Grâce à l'accompagnement de la société Greenly, nous allons pouvoir réaliser, sur la fin de l'année 2023 - début 2024, notre **bilan carbone pour l'année 2023**. Avec l'appui de ces experts, nous allons réaliser la photographie de nos émissions directes et indirectes (scopes 1, 2 et 3), en étudiant les flux physiques et monétaires liés à notre activité. **Nous allons récupérer l'ensemble des données relatives à notre activité** afin de la traduire en gaz à effet de serre et fournir **un bilan carbone éclairé avec de vrais indicateurs, dès mars 2024**.

Avoir une idée plus claire de notre impact environnemental, nous permettra de **lutter plus efficacement contre le dérèglement climatique**. Nous serons également en mesure de mieux répondre aux nouvelles attentes de nos prospects et clients, **mieux maîtriser et optimiser nos coûts** et anticiper les **changements législatifs** à venir.

Greenly nous permet également **d'animer et de sensibiliser nos collaborateurs** aux enjeux RSE mais aussi à titre individuel, à leurs impacts quotidiens.

Greenly accompagne les entreprises dans leur comptabilité carbone pour la rendre plus simple et plus rapide.

Leur plateforme Carbon Management Platform®, permet de piloter les émissions de CO2 et d'analyser des postes d'émissions en s'interfaçant aux sources de données (comptabilité, factures de services numériques, notes de frais, etc...).

Greenly est un acteur de la lutte contre le réchauffement climatique à grande échelle. Le groupe est certifié par l'ADEME (Agence de l'environnement et de la maîtrise de l'énergie), le GreenHouse Gas Protocol (équivalent mondial) et le Carbon Disclosure Project (CDP). Le groupe est également certifié GreenTech Innovation et par le ministère de la Transition écologique.



greenly

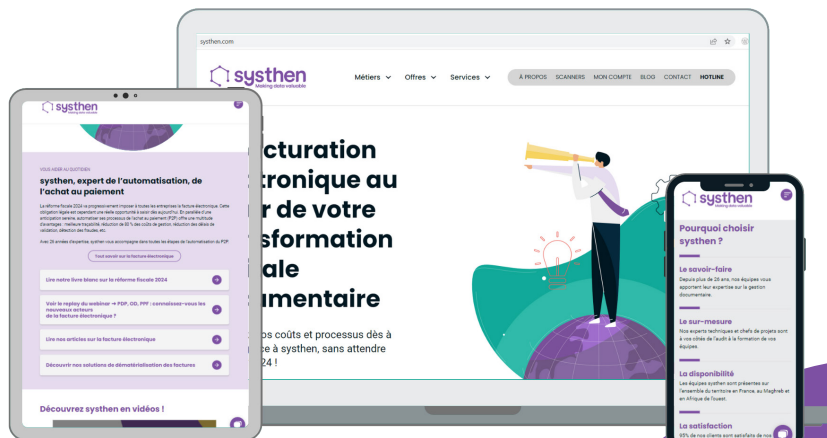


Notre site internet écoconçu

En 2022, nous avons fait évoluer le nom du groupe Spigraph en systhen et nous avons également mis en ligne **un nouveau site internet écoconçu** avec le soutien de l'agence La Coopérative des Internets, spécialisée dans l'écoconception. Notre objectif était de limiter au maximum notre empreinte carbone en mettant en ligne des pages peu lourdes, qui font le moins appel possible aux serveurs de données. Aujourd'hui, **notre site est 4 fois plus léger que la moyenne des sites vitrines actuels.**

Le deuxième enjeu pour nos équipes étaient d'**offrir une facilité de navigation et une adaptabilité de notre site quelque soit les connexions internet utilisées.** L'éco-conception offre également un affichage plus rapide voire instantané des pages. **Il était nécessaire de nous adapter à l'ensemble de nos collaborateurs et de nos clients.**

[Lire l'article sur l'écoconception de notre site internet !](#)



Nos outils ERP et CRM

Pour déployer une démarche RSE performante, disposer de **données fiables sur notre impact, mieux collecter les données et mieux partager les informations** sont de véritables enjeux. Nous avons mis en place la **solution logicielle Odoo** qui centralise notre CRM (*Customer Relationship Management*) et notre ERP (*Enterprise resource planning*).

Cet outil nous permet aujourd'hui de **réduire le nombre de flux documentaires inter-services**, de gagner en efficacité et en collaboration, d'**optimiser notre gestion des ressources** (stocks en entrepôt, sourcing des matières premières, etc.) et de **gagner en visibilité** sur l'impact de notre activité au quotidien.

LA COOPÉRATIVE
DES INTERNETS
AGENCE DIGITALE RESPONSABLE

La Charte RGPD systemen

Le RGPD (Règlement Général de Protection des Données) encadre le traitement des données personnelles sur le territoire de l'Union Européenne depuis 2018. Il a permis d'harmoniser les règles en Europe en offrant un cadre juridique unique aux entreprises.

Afin d'assurer une **mise en conformité RGPD**, nous avons déployé 4 grandes étapes en interne :



[Lire en détail notre charte RGPD.](#)

Engagement 2 : des bâtiments plus verts que nature

Une consommation énergétique des bâtiments sous contrôle

Les bâtiments du siège social de Saint-Quentin-Fallavier (38) construits en 2007, puis agrandis en 2013 (aujourd'hui 2400m²), ont été conçus avec **le concept Haute Qualité Environnementale en vue d'optimiser les ressources énergétiques** : toiture végétalisée, isolations thermique et phonique supérieures aux normes, verres athermiques, système de chauffage et climatisation Tritubes, système d'évacuation des excédents de chaleur par verrière motorisée, pompes à chaleur, système de contrôle des consommations électriques, éclairage automatique avec détection de présence, etc.

L'utilisation également d'une GTC (Gestion Technique Centralisée) permet de **contrôler les températures hiver comme été à des degrés convenables** en lien avec les exigences réglementaires nationales.

Centrale photovoltaïque

En 2022, nous avons installé une centrale photovoltaïque de 200 panneaux, permettant une production de 87 150 kWh/an, avec **un taux d'autoconsommation de 94%, soit près de 30% de notre consommation annuelle.**

Tous nos autres locaux sont consommateurs d'énergie verte (électricité d'origine photovoltaïque et hydraulique).



Engagement 3 : des partenariats territoriaux forts

Chez systhen nous sommes très engagés dans notre écosystème local aux côtés de nombreux partenaires institutionnels et réseaux d'entreprise. Nous avons à cœur de nous inscrire dans une **démarche collective de développement humain et économique** avec les autres acteurs du territoire afin d'aborder ensemble les enjeux de demain.

Nos partenaires institutionnels

La CCI avec le club du numérique (diagnostic RSE et Economie Circulaire) et le club d'innovations.

La mairie de Saint-Quentin-Fallavier, avec qui nous entretenons des relations solides afin de mieux connaître les entreprises environnantes et les privilégier en terme d'approvisionnement, mais aussi de partager des locaux et salles de réunion par exemple.

La CAPI sur des sujets liés à l'innovation ou à des événements à destinations de toutes les entreprises du bassin où se situe notre siège social.

Le MEDEF en participant à plusieurs clubs financiers, RH, juridique et participant aux actions menées dans le cadre du réseau d'entreprises adhérentes.

Différents mandats d'administrateurs des fondateurs du groupe auprès de la CCI ou de différentes banques.

Les réseaux d'entreprises

Le réseau APM (Association Progrès du Management) et le **réseau Entreprendre Isère**, pour lequel le fondateur du groupe, Daniel Chautard, propose son soutien et ses conseils aux jeunes entreprises.

Le réseau « Entreprendre pour apprendre » pour lequel nous accompagnons de jeunes collégiens et lycéens sur leurs orientations.

La digital league qui propose à toutes les entreprises, quel que soit leur taille, des actions au service de 4 missions : fédérer, grandir ensemble, rayonner et transformer dans le secteur du numérique !



Ce qu'il faut retenir de notre approche RSE

Il est d'usage de clôturer un rapport RSE par des éléments chiffrés. Chez systhen, nous suivons déjà plusieurs indicateurs de performance, notamment sur le volet social dont certains sont expliqués dans les pages précédentes mais nous devons travailler durant les prochains mois sur de nouveaux indicateurs chiffrés structurants.

La bonne nouvelle c'est que grâce à notre équipe RSE «Plus forts ensemble», nous avons déjà identifié plusieurs grandes familles d'indicateurs chiffrés qui nous permettront d'évaluer notre impact de façon concrète dans les mois à venir sur les quatre volets de nos engagements : l'économie, l'environnement, l'humain et le territoire.

Ce que la constitution d'une politique RSE structurée nous a appris en 2023

Notre équipe RSE ainsi que nos parties prenantes sur ce sujet nous ont montré la voie pour construire une politique RSE pragmatique, réaliste et ancrée dans nos valeurs et dans nos enjeux liés à la transformation digitale. Matérialiser tous ces champs d'actions est une première étape que nous sommes fiers d'avoir franchie.

Les dernières années et leurs défis économiques et environnementaux nous rappellent la nécessité d'agir de manière concrète et responsable. Il est aussi essentiel de relier chacune de nos actions RSE à notre activité de distributeur et d'intégrateur ! Nous devons prioriser nos actions et concentrer nos efforts pour agir et les mettre en place avec nos équipes. C'est notre mission pour les années à venir.

Le chemin que l'on prend pour 2023 jusqu'à l'horizon 2026

Economie :

Notre mission en tant que distributeur et intégrateur de solutions de transformation digitale est aujourd'hui de plus en plus nette : nous devons raisonner, dans les années à venir, les usages du numérique, au niveau des matériels hardwares et softwares. Notre volonté est d'apporter des solutions long terme à nos clients pour contrer l'obsolescence programmée des produits tout en assurant une qualité de service toujours aussi optimale.

Nous devons également déployer une stratégie RSE et de gouvernance accessible avec un tableau de bord pour la direction ciblant les indicateurs phares, les enjeux et les priorités. Formaliser cette stratégie c'est également la rendre accessible à l'ensemble de notre écosystème : nos collaborateurs, nos partenaires et nos clients afin de sensibiliser davantage et faire infuser nos enjeux durables.



Le chemin que l'on prend pour 2023 jusqu'à l'horizon 2026

Environnement :

Les mois à venir vont permettre de réaliser notre bilan carbone 2023 et étudier les résultats pour adapter et optimiser notre activité dès 2024. Nous souhaitons également passer à l'étape supérieure et obtenir des certifications environnementales reconnues dans notre domaine d'activité afin d'appuyer notre volonté d'être un acteur transparent et de confiance pour nos partenaires et nos clients.



Le chemin que l'on prend pour 2023 jusqu'à l'horizon 2026

Humain :

Nous avons pour objectif d'accroître la sensibilisation autour des enjeux durables et les bonnes pratiques responsables en amplifiant la capacité d'action de l'ensemble de nos collaborateurs. Nous allons travailler activement à la poursuite de nos objectifs de parité, de diversité et d'inclusion sociale en France et dans nos filiales au Maghreb et en Afrique de l'Ouest.



Le chemin que l'on prend pour 2023 jusqu'à l'horizon 2026

Territoire :

Nous allons poursuivre nos efforts pour faire entendre notre voix, nos projets et nos souhaits pour faire vivre notre bassin d'activité local et rechercher ensemble les réponses aux enjeux RSE de demain.



A propos de



Chez systemhen (ex Spigraph), nous sommes distributeur à valeur ajoutée et intégrateur de solutions de dématérialisation documentaire depuis 26 ans. Acteur reconnu par les plus grandes marques du marché de la capture (Canon, Kodak Alaris, i2S, Ricoh...), notre groupe entretient aussi des partenariats solides avec des éditeurs de logiciels reconnus (Yooz, Zeendoc, Efallia). Grâce à nos équipes en France et en Afrique, offrant un maillage territorial complet, nous sommes votre interlocuteur privilégié pour gérer de A à Z toutes vos problématiques liées à la numérisation, à la capture avancée et à la gestion de vos documents (facture électronique, GED, etc). Ensemble, donnons vie à tous vos projets de transformation digitale !



31 boucle de la Ramée
38070 Saint-Quentin-Fallavier

www.systemhen.com