

# Simplifiez-vous la capture de documents



# Capturer



# Améliorer



Epson Document Capture Suite est une gamme de solutions de numérisation simples d'utilisation pour capturer, stocker et distribuer les documents au sein et en dehors de votre entreprise.

**Document Capture Pro (DCP)** permet à chacun de numériser, de sauvegarder et de partager aisément des informations à tous les niveaux de l'entreprise. Des fonctions avancées pour nommer, séparer et diffuser les documents rendent la numérisation aisée et logique. Sauvegardez et envoyez des fichiers dans des formats courants tels que PDF, PDF/A, Word, Excel, PowerPoint, JPEG, TIFF, etc. Créez vos profils de numérisation et exécutez-les d'une simple pression sur une touche !

**Document Capture Pro Server (DCPS)** est un logiciel serveur puissant destiné aussi bien à nos scanners professionnels en réseau qu'à nos systèmes d'impression multifonctions. DCPS permet aux administrateurs de gérer de façon centralisée les profils de numérisation et les périphériques. Surveillez les performances de votre parc sans avoir à installer un logiciel sur chaque ordinateur. Utilisez des fonctions simples pour numériser des documents de manière intuitive et sécurisée.

**Document Capture Pro Server Authentication Edition (DCPS-AE)** permet aux administrateurs de l'infrastructure informatique de centraliser les travaux de numérisation, notamment les droits d'accès des utilisateurs et leurs identifiants, les profils de numérisation ainsi que la gestion des périphériques.

Epson Document Capture Suite comporte des fonctions conçues pour optimiser et améliorer un document original. Il est ainsi possible d'obtenir un document de qualité optimale afin de préserver l'intégrité des données.

**La fonction de rotation automatique** réduit le temps de préparation des documents en réorientant automatiquement les images dans le bon sens de lecture.

**La fonction de redressement** corrige l'alignement (ou biais) des documents afin qu'ils soient homogènes et faciles à lire.

**La fonction d'optimisation du texte** améliore sa netteté pour une meilleure lisibilité.

**La résolution** peut être ajustée pour augmenter ou diminuer le niveau de détail des images, le cas échéant.

**Les trous de perforation** existants sur le document physique peuvent être effacés des images automatiquement.

**La fonction Double Flux** crée deux fichiers numériques à partir d'une seule numérisation. Définissez des formats et des destinations de fichier différents, voire des réglages de numérisation différents, à l'aide de paramètres personnalisés par l'utilisateur.



Codes à barres  
1D et 2D



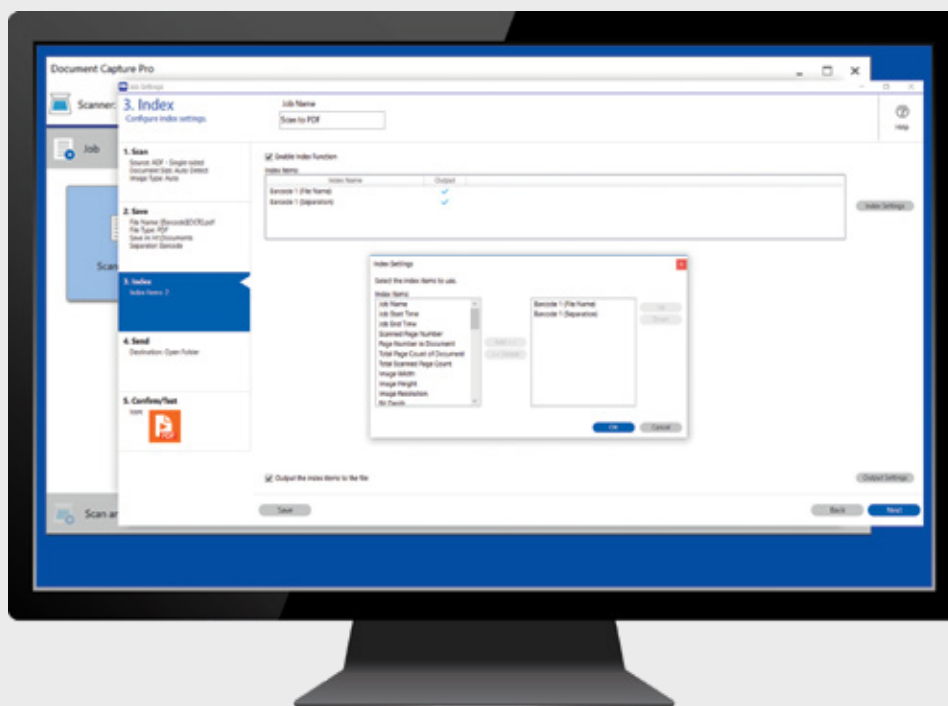
Redressement  
du document



OCR de zone



Suppression des  
pages blanches



Optimisation  
du texte



Rotation  
automatique



Code patch

Contrôlez chaque étape avec Epson  
Document Capture Suite



[www.epson.fr/dcp](http://www.epson.fr/dcp)

Authentication Edition

# Séparer



# Gérer

**Triez et séparez automatiquement des lots distincts de documents papier.**

**Reconnaissance optique de caractères (OCR)**

Avec une capacité de détection de 29 langues, la technologie OCR intégrée peut séparer des documents les uns des autres à l'aide de modèles prédéterminés et utiliser des données incluses dans les documents pour nommer automatiquement les fichiers et les dossiers. Il est en outre possible de créer des fichiers entièrement indexables pour trouver facilement des informations dans les documents numérisés.

**La fonction de séparation par page fixe** détermine le nombre de pages par fichier généré.

**La séparation par page vierge** permet d'utiliser une simple feuille blanche pour séparer vos documents.

**L'utilisation de codes à barres** pour séparer vos documents supporte aussi bien les codes 1D que 2D.

**La fonction de séparation par codes patch** permet d'insérer des codes patch dans le lot de documents, ce qui facilite leur séparation.

**La reconnaissance de formulaires** permet d'enregistrer à l'avance les modèles des formulaires couramment utilisés pour pouvoir enregistrer automatiquement les documents dans les dossiers adéquats.

**La séparation par taille de fichier** permet aux utilisateurs de définir une taille maximale par fichier.

**Envoyez et partagez les données enregistrées en local ou dans le Cloud.**

Numérisez vers des destinations courantes (courriel, dossier, imprimante, FTP et SFTP).

De plus en plus d'entreprises choisissent de conserver leurs documents en toute sécurité et de les rendre accessibles en ligne. En conséquence, il existe un choix de fournisseurs de services de stockage dans le Cloud de plus en plus grand.

DCP prend en charge les plateformes de stockage les plus connues, telles que OneDrive, OneNote, SharePoint Online, Google Drive et Dropbox.

Bénéficiez aussi de fichiers de données d'index complets pour chaque document ou page numérisé(e).

Choisissez parmi toute une série de champs disponibles ou sélectionnez jusqu'à 10 zones sur un document pour la reconnaissance automatique.



# Caractéristiques

## Caractéristiques

	Document Capture pour Mac	Document Capture Pro	Document Capture Pro Server	Document Capture Pro Server Authentication Edition
<b>Optimisation des images et fonctions d'édition</b>				
Détection automatique du format du document, rotation du document, redressement du document et de son contenu	✓	✓	✓	✓
Suppression dynamique des pages vides, suppression du fond et remplissage des bordures	✓	✓	✓	✓
Optimisation du texte	✓	✓	✓	✓
Segmentation automatique de la surface (optimisation des images en noir et blanc)	✓	✓	✓	✓
Suppression des trous de perforation (en haut et en bas, à gauche et à droite ou sur tous les bords)	✓	✓	✓	✓
Double Flux (numérisation unique et diffusion vers deux destinations différentes)	✓	✓	✓	✓
Mode d'alimentation automatique	✓	✓	✓	✓
Interface utilisateur intuitive pour numériser, enregistrer et envoyer avec une option « mode simple »	✓	✓	-	-
Profils de numérisation : jusqu'à 30 travaux pour numériser à l'aide d'une seule touche	✓	✓	✓	✓
Fonctions d'édition des documents numérisés	✓	✓	-	-
<b>Gestion des utilisateurs</b>				
Gestion des utilisateurs et authentification : prise en charge du LDAP / authentification par badge, code ou nom d'utilisateur et mot de passe	-	-	-	✓
Personnalisation des travaux par utilisateur authentifié	-	-	-	✓
Contrôle de l'utilisation : planification d'un rapport par utilisateur et groupe d'utilisateurs	-	-	-	✓
<b>Fonctions d'enregistrement et d'envoi de fichiers</b>				
Prise en charge de la plupart des formats de fichiers courants : BMP, JPEG, PNG, TIFF, M-TIFF, PDF, PDF/A	✓	✓	✓	✓
Création de fichiers PDF indexables dans plus de 29 langues*	✓	✓	✓	✓
Exportation de documents aux formats DOCX, XLSX et PPTX	✓	✓	✓	✓
Exportation de documents vers Microsoft SharePoint, FTP, dossiers Web, dossiers locaux et réseau, imprimante et courriel	✓	✓	✓	✓
Exportation vers Microsoft OneNote, Google Drive et Dropbox	✓	✓	-	-
Exportation vers Microsoft SharePoint Online et OneDrive	-	✓	-	-
Possibilité de création de connecteurs personnalisés via une API (Application Programming Interface)	✓	✓	✓	✓
<b>Fonctions de création de profils de numérisation</b>				
Fonction « Push-Scan » avec profils de numérisation pré-enregistrés	✓	✓	✓	✓
Séparation de documents (par codes patch, codes à barres, page vierge, reconnaissance de formulaires, OCR de zone)	✓	✓	✓	✓
Nommage de dossiers par reconnaissance de codes à barres, OCR de zone	✓	✓	✓	✓
Scrutation de dossiers	✓	✓	-	-
Supervision des périphériques via une interface Web et des courriels de notification	-	-	✓	✓
<b>Systèmes d'exploitation compatibles</b>				
Windows 7, Windows 8/8.1, Windows 10, Windows 11	-	✓	-	-
Windows Server 2012/2012R2, Windows Server 2016, Windows Server 2019, Windows Server 2022	-	-	✓	✓
Mac OS X 10.8 ou version ultérieure	✓	-	-	-

\* Disponible uniquement sur certains modèles

Epson France S.A.S.  
Siège social, agence Paris et consommables  
OS10035 - 92309 Levallois-Perret CEDEX  
Agences régionales : Bordeaux, Lille, Lyon,  
Marseille, Nantes, Strasbourg, Toulouse.  
Information : 09 74 75 04 04  
(Tarif d'une communication locale hors coûts liés à l'opérateur)  
Pour plus d'informations, visitez [www.epson.fr/contactus](http://www.epson.fr/contactus)

 EpsonFrance  
 @Epson\_FR  
 @EpsonFrance  
 epson-france

### Support technique

**Produits pour « Particuliers »** (imprimantes et multifonctions jet d'encre, scanners Perfection)  
- Produits sous garantie : 09 74 75 04 04  
(Tarif d'une communication locale hors coûts liés à l'opérateur)  
- Produits hors garantie : 0 899 700 817  
(1,34 EUR/appel et 0,34 EUR/min)

**Produits pour « Professionnels »** (Laser, Jet d'encre PRO, Matérielles à impact, Scanner, VidéoProjecteurs, Etiqueteuses, Imprimantes Points de vente, Billetterie, Etiquettes, Scanner de chèques, Duplicateurs)  
- Produits sous garantie et hors garantie :  
0 821 017 017 (0,12 EUR/min)

Les marques commerciales et marques déposées sont la propriété de Seiko Epson Corporation ou de leurs détenteurs respectifs. Les informations sur les produits sont sujettes à modification sans préavis.

**EPSON**®